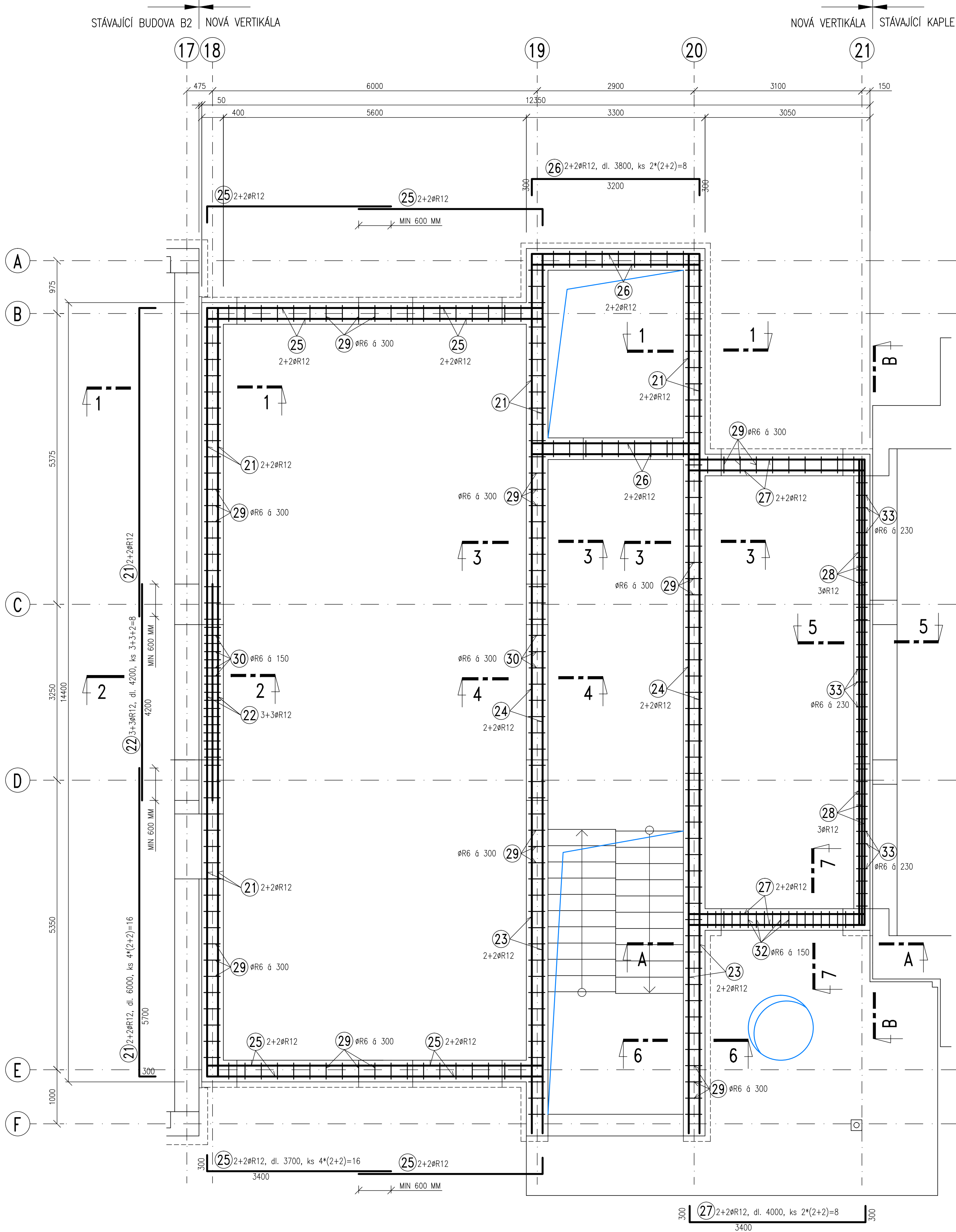
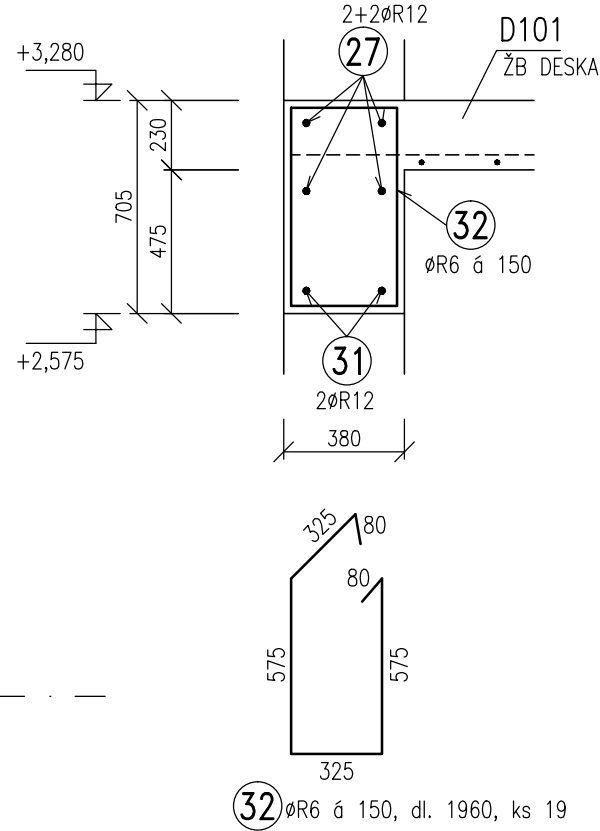


TVAR A VÝZTUŽ VĚNCŮ V101a, V101b A PRŮVLAKŮ PR101 A PR103
PŮDORYS 1:50



ŘEZ 7-7
M 1:25



VÝPIS VÝZTUŽE

OZN.	PROFIL	DĚLKA M	KS	DĚLKA CELKEM	
				B500B(R)	
				ØR6	ØR12
21	R12	6,00	16		96,0
22	R12	4,20	8		33,6
23	R12	6,20	8		49,6
24	R12	5,80	8		46,4
25	R12	3,70	16		59,2
26	R12	3,80	8		30,4
27	R12	4,00	8		32,0
28	R12	5,00	6		30,0
29	R6	1,46	200	292,0	
30	R6	1,26	25	31,5	
31	R12	3,00	6		18,0
32	R6	1,96	19	37,2	
33	R6	1,30	35	45,5	
CELKOVÁ DĚLKA (M)				406,2	395,2
HMOTNOST NA 1 M (KG/M)				0,222	0,888
HMOTNOST CELKEM (KG)				90,2	351,0
CELKEM OCELI KG				441,2 KG	

POZNÁMKA

- PŘED PROVÁDĚNÍM OVĚŘIT VŠECHNY NEZBYTNÉ KOTY DLE STÁVAJÍCÍHO STAVU. PŘI ZJIŠTĚNÍ ROZDÍLŮ MEZI PROJEKTOVOU DOKUMENTACÍ A SKUTEČNÝM STAVEM BUDOU TYTO ÚDAJE NEPRODLENĚ SDĚLENY PROJEKTANTOVI.
- OZNAČENÍ BETONU JE PROVEDENO DLE ČSN EN 206. PROVÁDĚNÍ BETONOVÝCH KONSTRUKCÍ BUDE PROVEDENO DLE ČSN ENV 13670-1 A DALŠÍCH NAVAZUJÍCÍCH NOREM, POKUD NENÍ UVEDENO JINÉ V TECHNICKÉ ZPRÁVĚ.
- UKLÁDÁNÍ, OŠETŘOVÁNÍ A ZPŮSOT BETONÁŽE VIZ TECHNICKÁ ZPRÁVA.
- VÝZTUŽ ZASAHUJÍCÍ DO OTVORŮ NEPŘERUŠOVAT, ALE POSUNOUT DO NEJBLIŽŠÍ MOŽNÉ POLOHY U OTVORU.
- PROJEKTANT KONSTRUKČNÍ ČÁSTI NEBO TDI PŘED ZABETONOVÁNÍM PŘEVZEME KOMPLETNĚ PROVEDENOU VÝZTUŽ VŠECH ŽB KONSTRUKCÍ - VIZ TECHNICKÁ ZPRÁVA.
- PŘI PROVÁDĚNÍ STAVBY BUDOU DODRŽOVÁNY VŠECHNY PLATNÉ ZÁKONY OHLEDNĚ BEZPEČNOSTI A OCHRANY ZDRAVÍ A NAVAZUJÍCÍ PLATNÉ NARIŽENÍ VLÁDY A VYHLÁŠKY. PŘEDEVŠÍM BUDOU DODRŽOVÁNY NARIŽENÍ VLÁDY 101/2005 Sb, 362/2005 Sb, 591/2005 .

MATERIÁLY, POVRCHOVÁ ÚPRAVA, GEOMETRICKÉ TOLERANCE A PROVÁDĚNÍ KONSTRUKCÍ JE PODROBNĚ SPECIFIKOVÁNO V TECHNICKÉ ZPRÁVĚ

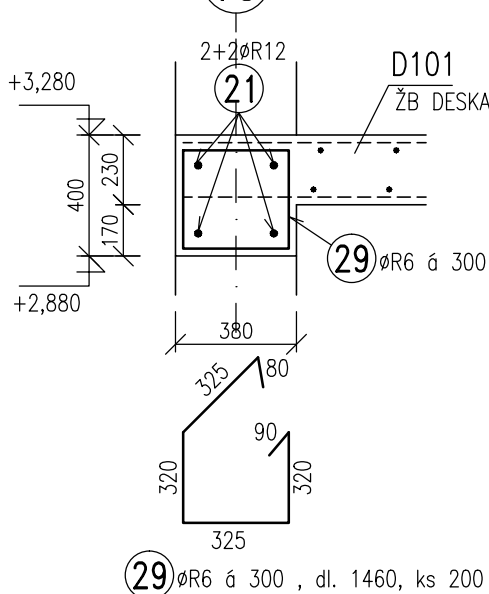
PŘED PROVÁDĚNÍM OVĚŘIT VŠECHNY NEZBYTNÉ KOTY DLE STÁVAJÍCÍHO STAVU. PŘI ZJIŠTĚNÍ ROZDÍLŮ MEZI PROJEKTOVOU DOKUMENTACÍ A SKUTEČNÝM STAVEM BUDOU TYTO ÚDAJE NEPRODLENĚ SDĚLENY PROJEKTANTOVI

BETON: C25/30 - XC1 DLE ČSN EN 206

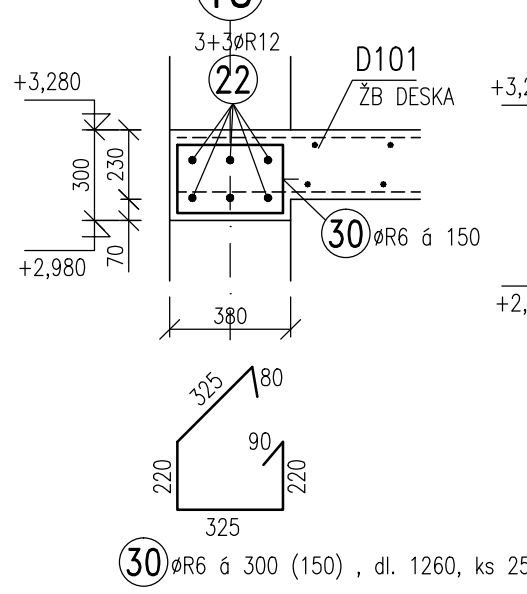
VÝZTUŽ: B500B (R)

KRYTÍ VÝZTUŽE: 25MM

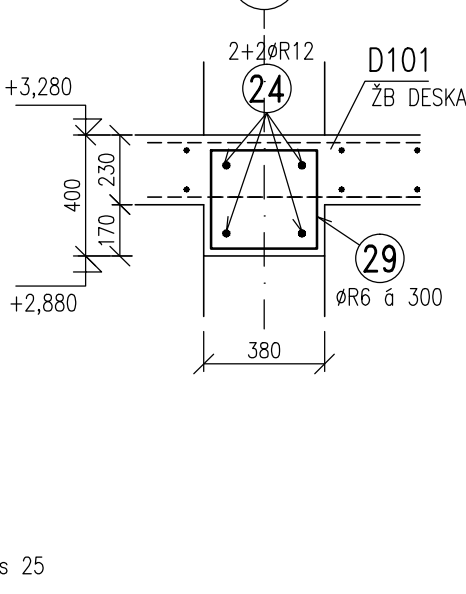
ŘEZ 1-1
M 1:25



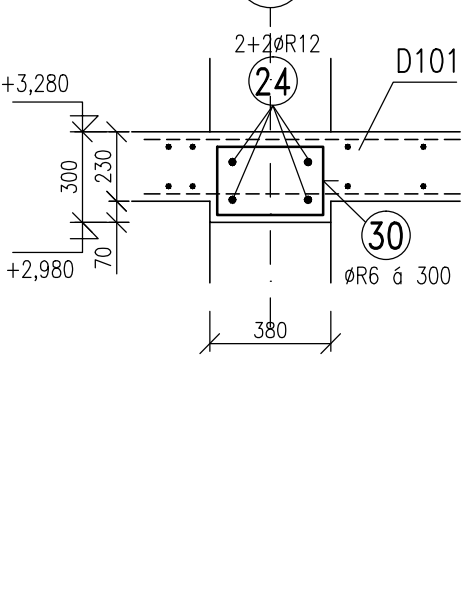
ŘEZ 2-2
M 1:25



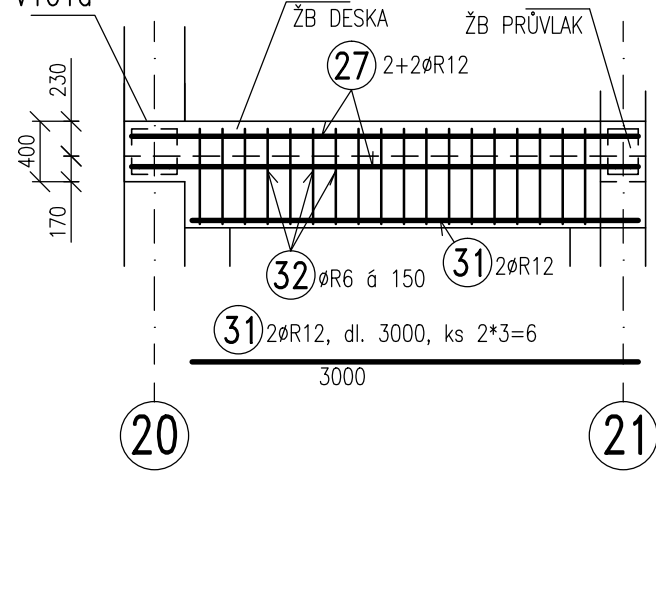
ŘEZ 3-3
M 1:25



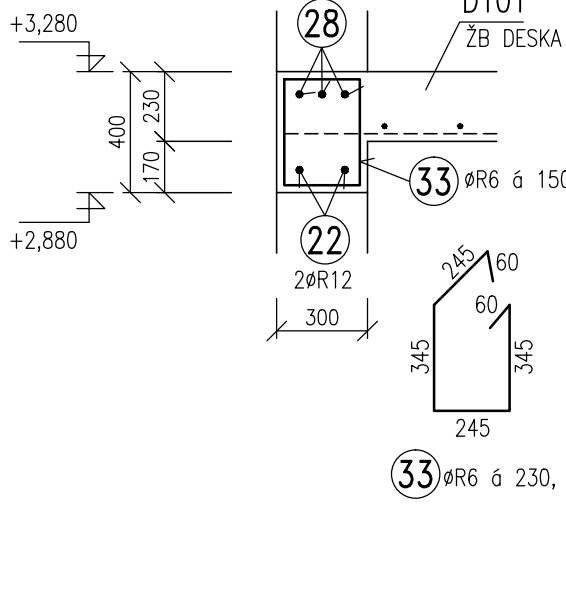
ŘEZ 4-4
M 1:25



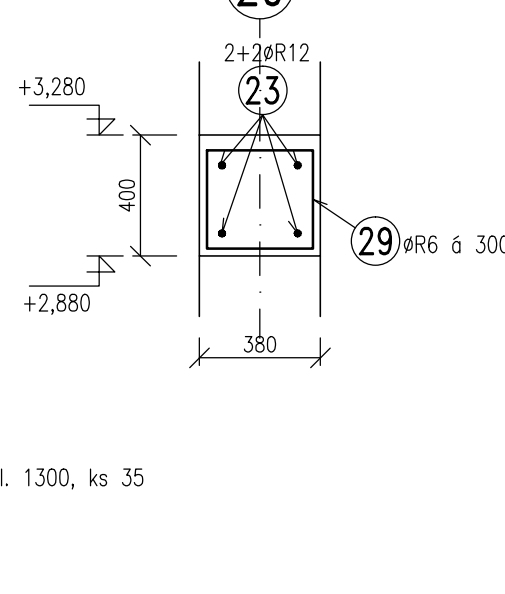
ŘEZ POHLED A - PR103
M 1:50



ŘEZ 5-5
M 1:25



ŘEZ 6-6
M 1:25



PRACOVNÍ
22.05.2019

Projektant A+Z PROJEKT TEAM, s.r.o. 624 00 Brno, Ústřední 33 tel: +420 602 710027, mobil: +420 731117447 e-mail: info@plusprojekt.cz Ing. ALEŠ UTÍKAL		Formát 8x44
Dleš číst: D1.01.02 STAVEBNĚ KONSTRUKČNÍ ČÁST		Datum KVĚTEN 2019
Akce NEMOCNICE VÝŠKOV, p.o. REKONSTRUKCE BUDOVY B		Místo AREÁL NEMOCNICE VÝŠKOV KRÍDLO B2
Výkres TVAR A VÝZTUŽ VĚNCŮ V101a, V101b A PRŮVLAKŮ PR101 A PR103		Investor NEMOCNICE VÝŠKOV
		Výpracoval Ing. NOVÁKOVÁ
		Stupeň VÝROBNÍ DOKUMENTACE
		Výkres číslo D1.01.02-VD12